



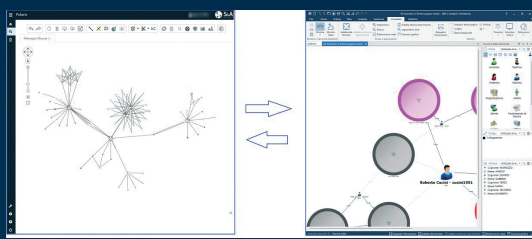
GENERAZIONE AUTOMATICA DI REPORT SOFISTICATI

Come tutte le soluzioni di S&A, anche Polaris prevede un modulo dedicato alla generazione di documentazione di sintesi. I Report vengono realizzati mediante template progettati per soddisfare specifiche esigenze del cliente, consentendo anche all'utente che li deve produrre, di scegliere le fonti da cui far arrivare l'informazione e la tipologia di dato che devono contenere.



Compatibilità piena con i2 Analyst's Notebook

Polaris è pienamente compatibile con il client più diffuso al mondo per la link analysis, i2 Analyst's Notebook. Con un semplice Drag & Drop è possibile trasferire una chart da Polaris al client i2 e viceversa.

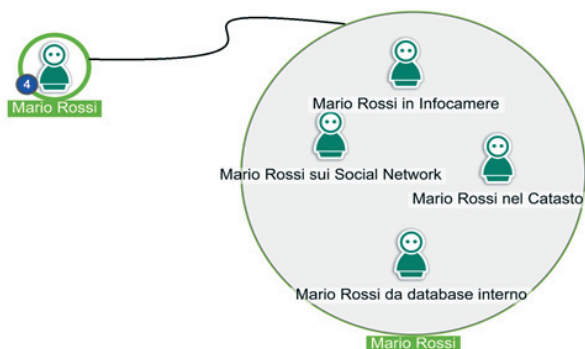


Via Sante Bargellini, 4 - 00157 Roma
Tel. +39 06 43530923
info@sealink.it
www.sealink.it



INTEGRAZIONE E CONCILIAZIONE DI FONTI DI NATURA DIFFERENTE

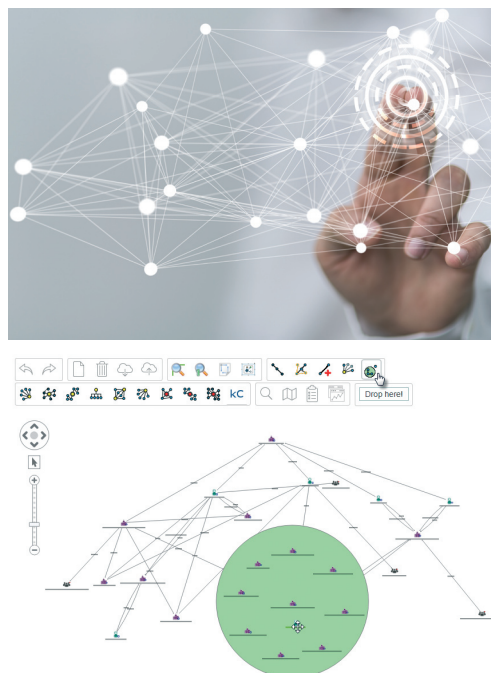
Polaris, applicazione *web based*, integra dati provenienti da fonti che possono essere interne o esterne all'azienda, strutturate o destrutturate (SAP, camerali e catastali, documentali, fonti social, ecc.). La ricerca delle informazioni può avvenire facendo una interrogazione simultanea alle varie fonti su un target di partenza. I risultati di ogni fonte possono altresì essere confrontati per identificare corrispondenze della stessa controparte su più banche dati.



Ottimo per svolgere attività di due diligence, antifrode, aml, analisi reputazionale.

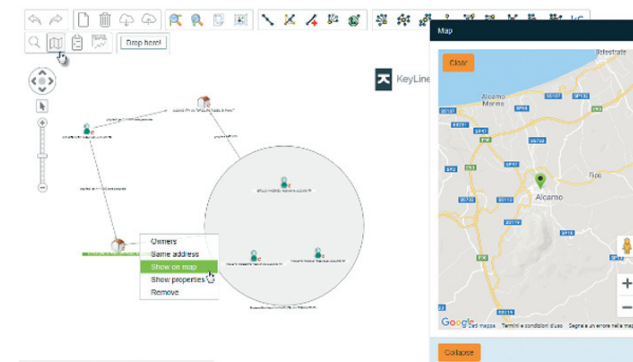
LINK ANALYSIS DEI DATI

Quanto emerge dalle ricerche sulle fonti, viene rappresentato graficamente sul visualizzatore interno. Grazie alla navigazione estensionale, a partire da elementi di interesse, si possono ottenere dei grafici relazionali molto complessi, che possono essere analizzati più agevolmente con gli strumenti della link analysis come la Social Network Analysis, i cluster, la GraphReduction, i layout, analisi delle dipendenze, ricerca di percorsi, ed altri ancora.



GEOLOCALIZZAZIONE DEI DATI

Su elementi che contengono dati georeferenziabili, ad esempio quelli provenienti dal Catasto, è possibile eseguire un'operazione di invio degli stessi su sistemi cartografici, per poter esaminare posizioni, distanze fra luoghi, concentrazioni e distribuzioni anomale di elementi sul territorio.



IMPORTAZIONI SMART DA FILE DI TESTO

Per eseguire ricerche su più elementi contemporaneamente, Polaris mette a disposizione la funzione di *Ai Importer*, che consente di acquisire con un clic su un pulsante o semplicemente trascinando un file nell'apposita area di importazione, un elenco di elementi su cui lanciare interrogazioni multiple.

Le procedure di importazione di file possono essere automatizzate, sfruttando la creazione di una specifica di importazione, da poter richiamare per acquisire file della stessa tipologia.

Questa modalità consente di integrare dati provenienti da altri sistemi, con le informazioni delle fonti presenti in Polaris.

ALLA RICERCA DI PAROLE CHIAVE

Grazie al modulo *Quick Engine*, con Polaris è possibile effettuare l'analisi del testo. Partendo da documenti pubblici o interni alla struttura, creati in precedenza, si può esplorare l'intero contenuto ed estrarre delle informazioni particolarmente salienti, che poi potranno essere visualizzabili come entità Persona, Organizzazione e Luogo sul visualizzatore.

